

Le rôle du maire

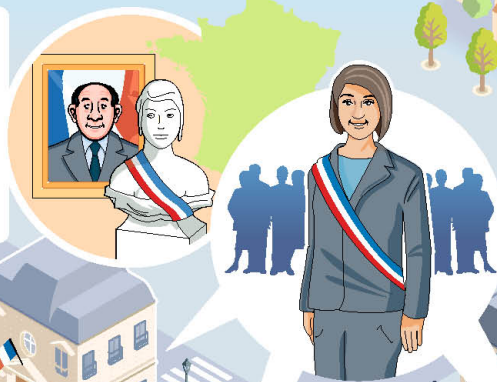
- Pour commencer, regarde ces deux vidéos qui présentent le rôle des maires de France.
 - Vidéo des maires de France
<https://www.youtube.com/watch?v=2oqDM5fSHtU>
 - Vidéo professeur Gamberge
<https://www.youtube.com/watch?v=EuQRwV9IUTM>
- Voici à présent un document qui explique ce que fait un maire (le vocabulaire est dans l'encadré)

Que fait un maire ?

Rappel : le maire est élu par les habitants de la **commune**.
Il la dirige avec les conseillers municipaux (*lire nos 6 151 et 6 154*).

Il représente le pays

Dans sa commune, le maire représente l'**État**. C'est pour cela qu'il y a, à la mairie, 3 **symboles** de la République française : la photo du président, la statue de Marianne et un drapeau bleu, blanc, rouge accroché au **fronton**. Le maire doit faire respecter les **lois** du pays dans sa commune.



Il assure la sécurité des habitants

Le maire est chargé de faire régner l'ordre dans sa commune. Il peut publier des « arrêtés municipaux » : des règles pour, par exemple, interdire un rassemblement ou la baignade dans un lac, organiser la circulation et le **stationnement** des véhicules...

Il décide des précautions à prendre pour éviter les accidents dans la rue ou dans les équipements de la commune. Il organise les secours en cas d'inondation ou d'incendie.



Il dépense de l'argent pour faire vivre la commune

La commune reçoit de l'argent de l'État, et des habitants grâce aux **impôts**. Le maire choisit d'utiliser cet argent pour les écoles publiques, les services aux personnes (ex. : servir des repas aux personnes âgées, transporter les écoliers), pour aider les **associations**, pour construire des équipements (ex. : stade, gymnase, bibliothèque)...



Il dirige des employés

Le maire est le chef des personnes qui travaillent pour la commune : jardiniers, éboueurs, cuisiniers de cantines, chauffeurs de bus... Il est aussi le chef de la police municipale.

MOTS CLÉS

- **COMMUNE** : ville ou village et ses alentours.
- **ÉTAT** : ensemble des personnes dirigeant un pays.
- **SYMBOLE** : image ou objet qui représente la République.
- **FRONTON** : partie d'un bâtiment située au-dessus de la porte d'entrée principale.
- **LOI** : règle.
- **IMPÔT** : argent que doit donner un habitant.
- **ASSOCIATION** : groupe de personnes qui ont une activité ou un but communs.
- **STATIONNEMENT** : fait d'être garé.

- **Complète les deux textes suivants (ce sera notre leçon).** Il y a douze mots à trouver. Pour l'instant note ces mots au cahier de brouillon, ce n'est pas la peine d'imprimer la feuille.

Le rôle du maire et des conseillers municipaux

1. Le rôle du maire

Le maire est élu tous les ans.

Il dirige la commune avec l'aide des

Il est aussi le représentant de l'..... (le pays dirigé par le président de la république).

Il est chargé :

- De faire appliquer les
- De veiller à la sécurité des
- De l'organisation de la
- Gérer l'..... de la commune
- De diriger les communaux

2. Le rôle des conseillers municipaux

La taille du conseil municipal dépend du nombre d'habitants dans la commune.

Le maire est assisté par un ou plusieurs Ensemble, ils font appliquer les décisions par le conseil municipal.

Le budget de la commune est voté par le municipal. Il détermine les choix de dépenses dans la commune.

Le public peut assister aux réunions du conseil municipal.