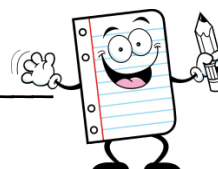


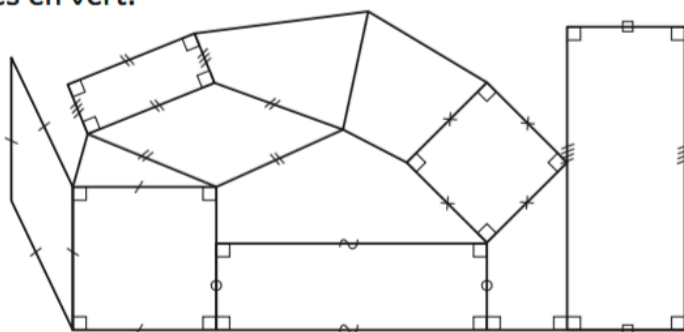
Jeudi 9 avril 2020

**Mathématiques : les quadrilatères**

La séance d'aujourd'hui est un peu longue, mais elle va permettre d'apprendre à tracer les quadrilatères.

- Pour commencer, un petit exercice de rappel concernant les quadrilatères (tu peux le faire à l'oral avec un adulte ou dans ta tête puis vérifier le corrigé qui est à la fin du programme d'aujourd'hui).

**Colorie** les carrés en rouge, les rectangles en bleu, les losanges en jaune et les quadrilatères quelconques en vert.

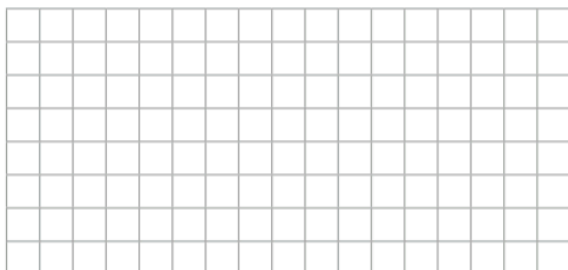


- Je t'invite maintenant à regarder cette vidéo qui explique comment tracer un rectangle. Prévois une feuille blanche, une règle, une équerre et un critérium. Tu peux prendre ton temps en mettant sur pause et visionner plusieurs fois.

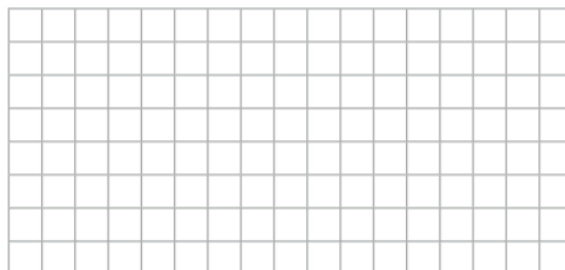
<https://www.youtube.com/watch?v=8G3LuAAMyFU>

- A présent, tu sais tracer un rectangle, mais également un carré, la seule différence est que tous les côtés seront égaux.  
 Pour commencer, si tu en as à la maison, tu pourras utiliser une feuille avec des petits carreaux (qui mesurent 5 mm de côté), sinon tu peux aussi imprimer la feuille (on considère que les carreaux sur cette feuille mesurent 5 mm de côté)

**Trace** dans le cadre un rectangle JKLM tel que JK = 3 cm et KL = 6 cm.

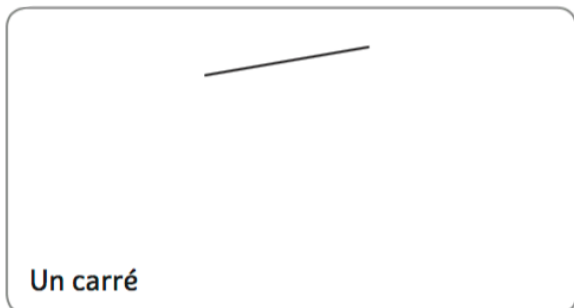


**Trace** dans le cadre un carré OPQR tel que OP = 2,5 cm.

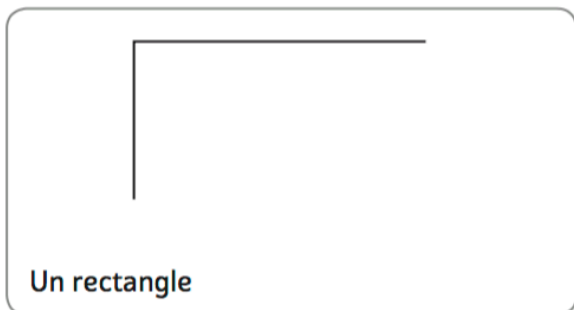


- Pour les figures suivantes, l'idéal serait d'effectuer le tracé sur une feuille blanche, tu peux d'abord t'entraîner sur une feuille de brouillon.

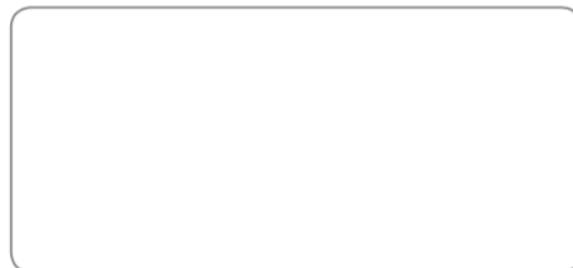
**Complète** ces figures.



**Trace** un carré ABCD de 2,5 cm de côté.



**Trace** un rectangle EFGH de 2 cm de largeur et 6 cm de longueur.




**Travail terminé**

**Etude de la langue** : le féminin des noms et des adjectifs

Voici la leçon que nous aurions collée dans le cahier rouge, ne l'imprime pas, je la fournirai à notre retour en classe.

La plupart des noms et des adjectifs prennent généralement un -e au féminin. Attention, il y a de nombreuses exceptions.



Finale en :	Masculin	Féminin	Exceptions 
<b>e</b>	un jeune élève	une jeune élève	un tigre > une tigresse
<b>el</b>	réel	réelle	
<b>eil</b>	vieil	vieille	
<b>en</b>	un chien	une chienne	
<b>eau</b>	nouveau	nouvelle	
<b>on</b>	un lion	une lionne	
<b>et</b>	muet	muette	complet > complète secret > secrète
<b>er</b>	un épicier dernier	une épicière dernière	
<b>f</b>	un sportif vif	une sportive vive	
<b>x</b>	un époux joyeux	une épouse joyeuse	doux > douce faux > fausse
<b>eur</b>	un chanteur un directeur	une chanteuse une directrice	

**Changement de mot** : un frère > une sœur - un cheval > une jument

Voici un travail à faire au cahier de brouillon (il faut reproduire le tableau)

Tu peux t'aider de la leçon

Masculin singulier	Masculin pluriel	Féminin singulier	Féminin pluriel
un beau cerf	.....	une ..... biche	.....
un chat curieux	.....	.....	.....
.....	des garçons cruels	.....	.....
un piano noir	.....	une guitare .....	.....
un vieil arbre	.....	Une ..... plante	.....
un nouveau jeu	.....	une ..... poupée	.....
.....	Des documents secrets	une histoire .....	.....

**Travail terminé**

**Lecture** : « l'œil du loup »

Poursuivre la lecture du chapitre intitulé l'œil de l'homme de la page 121 à 131.

Je te conseille de le lire pour toi d'abord, puis de le lire à un adulte.

Puis tu essaieras de répondre à ces questions à l'oral :

1. Où se trouve à présent Afrique ?
2. Par qui a-t-il été recueilli ?
3. Quel est le métier de P'pa Bia ?
4. Que se passe-t-il lorsque Afrique sort de la maison ?
5. Pourquoi la maison est-elle sur pilotis ?
6. D'après toi, qu'est-ce que « l'autre monde » ?

**Travail terminé**

**Education civique** : le rôle du maire et des conseillers municipaux

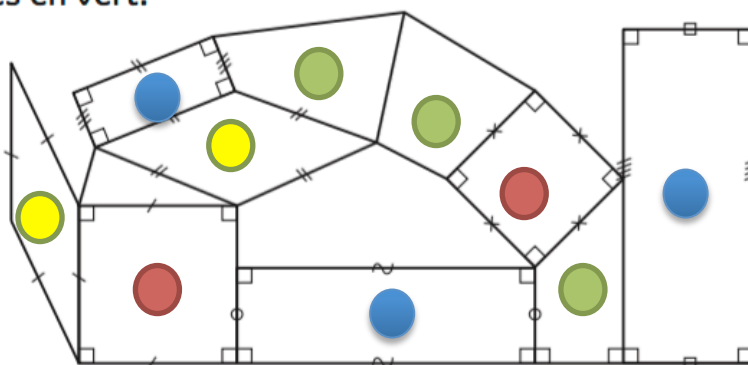
Pour continuer notre travail sur les élections, tu trouveras ci-joint un document qui t'indiquera ce qu'il y a à faire.

N'imprime pas le document, note au cahier de brouillon les mots pour compléter les textes à trous. Tu auras les réponses dans le corrigé.

**Travail terminé**

Le corrigé du premier exercice de géométrie

**Colorie** les carrés en rouge, les rectangles en bleu, les losanges en jaune et les quadrilatères quelconques en vert.



Les deux figures qui ne sont pas colorées, ne sont pas des quadrilatères !