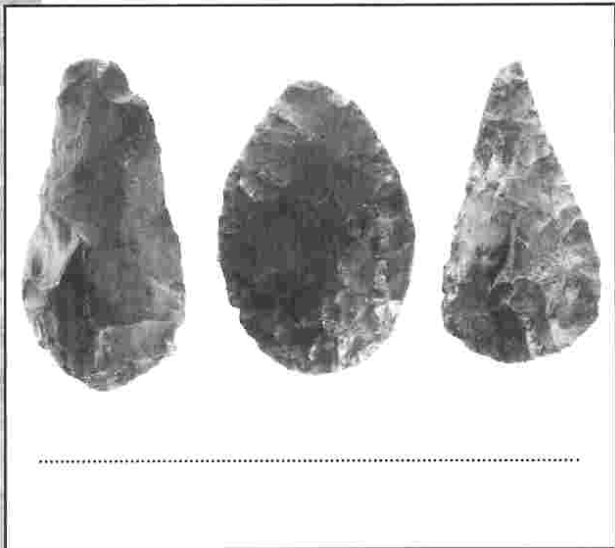


# QU'EST-CE QUE LA PRÉHISTOIRE ?

Je  
retiens

La **Préhistoire** est une immense période qui va des origines de l'homme à l'invention de l'écriture. Elle est avant (pré-) l'histoire et se divise en trois grandes périodes : le **Paléolithique** (la plus longue), le **Néolithique** et l'**Âge des métaux**.

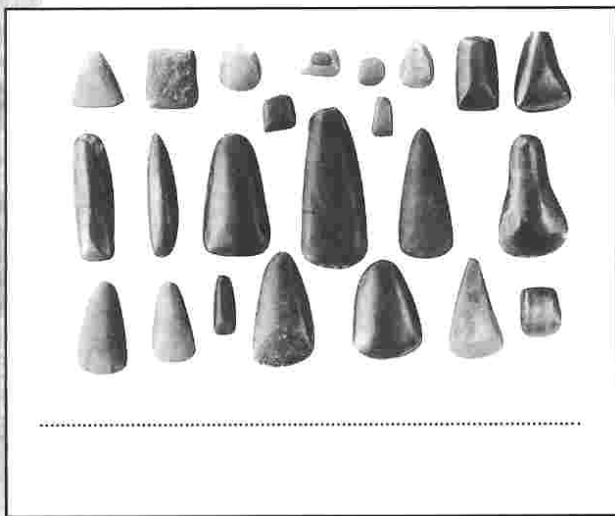


## LE PALÉOLITHIQUE ●

Ce mot a été fabriqué au moyen du préfixe *paléo* (ancien) et du nom grec *lithos* (pierre). Cette période de la « pierre ancienne » correspond à l'époque où l'homme fabriquait des outils de **pierre taillée**. Elle va des origines de l'homme, il y a **environ 3 millions d'années**, à l'invention de l'agriculture.

Au cours de cette très longue période, les hommes et les femmes vivent de **chasse**, de **pêche** et de **cueillette**. Ils font des progrès très lents mais, grâce à leur intelligence, ils dominent peu à peu la nature : ils réussissent à **produire le feu** par eux-mêmes et fabriquent des outils de plus en plus perfectionnés. Physiquement, ils ne nous ressembleront que vers la fin du Paléolithique en devenant des « *homo sapiens* ».

C'est à cette époque qu'ils **peignent sur les parois des grottes**, comme de véritables artistes.

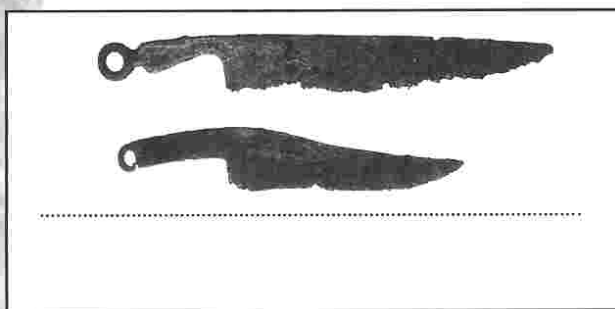


## LE NÉOLITHIQUE ●

Ce mot a été fabriqué au moyen du préfixe *néo* (nouveau) et du nom grec *lithos* (pierre). Cette période de la « pierre nouvelle » correspond à l'époque où l'homme fabriquait des outils de **pierre polie** : plus lisses, ces pierres devenaient ainsi plus solides et plus tranchantes.

C'est au cours de cette période, à partir de **- 8 000 ans**, que les hommes inventent, au Moyen-Orient, l'**agriculture** et l'élevage. Ces techniques se répandent ensuite à travers l'Europe et vont totalement transformer le mode de vie des hommes et des femmes : ils vivront désormais dans des **villages**.

C'est aussi au Néolithique qu'ils construisent d'énormes monuments de pierre, les **mégalithes**, dont on connaît encore mal la signification.



## L'ÂGE DES MÉTAUX ●

À la fin des âges préhistoriques, vers **- 2 000 ans**, les hommes découvrent les **métaux**. Ils utilisent d'abord le cuivre, puis le bronze, qui est un mélange de cuivre et d'étain. Par la suite, des peuples celtes apporteront les techniques pour travailler le fer.

Enfin, venue du Moyen-Orient, l'**écriture** se développera à son tour, marquant ainsi la fin de la Préhistoire.

Le  
lexique

• **Préhistoire** : période qui va des origines de l'homme à l'apparition de l'écriture.

• **Paléolithique** : âge de la pierre taillée.  
• **Néolithique** : âge de la pierre polie.