

Programme du vendredi 12 juin

Dictée bilan :

Une belle matinée

Il serait temps, cette fois-ci par une belle matinée d'inviter Boris comme tu me l'avais promis. Nous pourrions cueillir des fraises et faire une belle tarte ? En plus, aujourd'hui, c'est jour de congé.

Les deux amis s'avancèrent au-dessus du potager et admirèrent le beau fraisier. Quelques –unes devraient suffire. Ils emplirent la moitié de leur panier en osier. La tarte devrait se faire sans trop de difficultés. Elle fut délicieuse et scella notre belle amitié.

VOCABULAIRE

Vérifie le corrigé.

Remplace les mots soulignés par des mots du langage courant.

Veillez déposer vos souliers avant d'entrée. : chaussures

Je n'apprécie guère la viande rouge. : pas

Je suis las de vous attendre parler tout le temps.. : fatigué

Ma demeure est située en bordure du parc. Ma maison se trouve

Classe les mots dans le tableau

Langage familier	Langage courant	Langage soutenu
Se tirer	partir	Quitter les lieux
pote	copain	ami
Caisse	voiture	automobile
moche	Laid	disgracieux
Gaffe	Erreur	bévue

Trouve un mot du langage courant

Une baraque : une maison

Pomper l'air: énerver

La gueule: la bouche

Nickel : parfait

Un pote : un copain

Se gourer : se tromper

Kiffer : adorer

Le plumard : le lit

Remplace les mots en gras par des mots du langage courant.

Paul, c'est mon meilleur **copain**, on se connaît depuis des **années**. L'autre jour, il a **perdu** ses **lunettes** pendant la **récréation**. Comme il **ne** voyait **rien**, j'ai **cherché** dans toute la cour. J'ai fini par **les trouver** : elles étaient **cachées** dans un coin, à la l'endroit où **dort** la gardienne.

Nous explorons aujourd'hui une nouvelle leçon de vocabulaire, petite question :

Qu'est-ce que sont les sigles et les abréviations?

Les sigles, ce sont des suites de mots réduits à leur initial (EDF)

Les abréviations, ce sont des mots abrégés (télé)

Sur un brouillon ou ton ardoise, tu vas essayer de trouver la signification de ces sigles et abréviations : **VO ; SDF ; DOM ; TOM ; télé ; ciné ; photo ; math ; pub.** Réponses un peu plus loin...

Voici la leçon que tu vas copier ou coller.

V Sigles et abréviations

Les ABRÉVIATIONS

→ Une **abréviation** est un mot abrégé.

On forme l'abréviation avec les premières lettres du mot :

J'ai une info sympa : la prof de géo est absente.

On peut aussi la former avec le début et la fin du mot :

Mme Dupond a rendez-vous chez le Dr Durant aujourd'hui.

LEÇON

Les SIGLES

→ Un **sigle** est une suite de lettres, qui correspondent aux initiales de plusieurs mots.

Les JO d'été ont lieu tous les 4 ans.

Pour prononcer un sigle, on épelle toutes les lettres (un SDF, la SNCF, l'UE) ou on le lit comme un mot : l'OTAN, la NASA.

Certains sigles sont devenus des noms communs, on les écrit en lettres minuscules : un ovni, le sida, un laser, un radar.

Réponses : VO =version originale; SDF=sans domicile fixe ; DOM =département d'outre mer; TOM =territoire d'outre mer; télé=télévision ; ciné=cinéma(tographe !) ; Photo =photographie; math=mathématique ; pub= publicité.

Fais maintenant ces exercices au brouillon.

① Trouve et recopie les abréviations et écris à côté leur forme complète.

Il y a 10 abréviations !

Laissez-moi vous parler de ma famille. Ma mère travaille dans la pub, et le soir, elle entraîne une équipe de foot. Mon père conduit un tram, et il adore écouter les infos à la radio. Ma sœur est une ado qui passe son temps devant la télé. Quant à moi, je fais de la gym et du basket, mais ma passion, c'est la photo.

② Écris les abréviations de tous les mots.

la météorologie	le dictionnaire
le cinématographe	le réfrigérateur
le kilogramme	le laboratoire
le baccalauréat	la décoration
le restaurant	la motocyclette

③ Associe chaque sigle à sa forme complète.

ONG	Organisme génétiquement modifié
CHU	Organisation des Nations unies
TGV	Organisation non gouvernementale
TTC	Société protectrice des animaux
OGM	Train à grande vitesse
PV	Centre hospitalier universitaire
ONU	Procès-verbal
SPA	Toutes taxes comprises

④ Indique la signification de chaque sigle.

JO	VTT	USA
OVNI	SVP	SDF
VO	BD	CM2

⑤ Invente un petit texte qui contiendra :

- 5 abréviations,
- 2 sigles.

NUMERATION

Vérifie le corrigé

Réalise cette série de calculs par déduction ou en calculant :

1. Qu'est-ce que 200% de 117 ? 234
2. Qu'est-ce que 100% de 52 ? 52
3. Qu'est-ce que 150% de 122 ? 183
4. Qu'est-ce que 100% de 124 ? 124
5. Qu'est-ce que 25% de 136 ? 34
6. Qu'est-ce que 10% de 160 ? 16
7. Qu'est-ce que 200% de 184 ? 368
8. Qu'est-ce que 10% de 80 ? 8
9. Qu'est-ce que 25% de 72 ? 18
10. Qu'est-ce que 100% de 198 ? 198
11. Qu'est-ce que 125% de 108 ? 135
12. Qu'est-ce que 50% de 174 ? 87
13. Qu'est-ce que 150% de 90 ? 135
14. Qu'est-ce que 50% de 162 ? 81
15. Qu'est-ce que 200% de 425 ? 850
16. Qu'est-ce que 150% de 18 ? 27
17. Qu'est-ce que 125% de 156 ? 195
18. Qu'est-ce que 125% de 64 ? 80
19. Qu'est-ce que 25% de 144 ? 36
20. Qu'est-ce que 50% de 126 ? 63

Une collection de 200 jetons comprend:

- 50 % de jetons rouges - 25 % de jetons bleus - 15 % de jetons verts - 10 % de jetons jaunes
Combien y a-t-il de jetons de chaque couleur ?

100 jetons rouges- 50 jetons bleus- 30 jetons verts- 20 jetons jaunes

Une boîte contient 500 g de chocolat en poudre. Sur l'emballage, on lit:
cacao: 70 %, lait en poudre: 25 %, autres ingrédients: 5 %.

350G DE CACAO- 125G DE LAIT EN POUDRE-25G D'AUTRES INFREDIENTS

Article	Prix normal	Réduction	Nouveau prix
Ballon	15€	2,25	12,75€
Lot d'assiettes	20€	5	15€
Eau de Cologne	8€	2,8	5,2€
Paire de skis	450€	67,5	382,5€
Poêle à frire	18€	4,5	13,5€
Chemise	50€	12,5	37,5€
Déodorant	13€	4,55	8,45€

Allez, on continue à s'entraîner encore un peu...

1/ Calcule le montant des réductions :

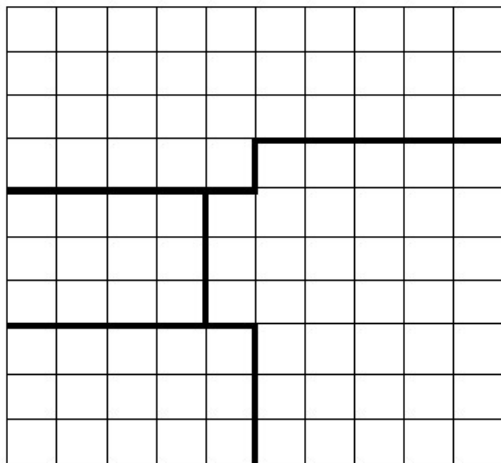
Un commerçant propose 15% de remise sur tout son magasin. Indique le montant de la réduction puis les prix des articles après déduction de la remise.

	montant de la remise	Nouveau prix
Un pullover à capuche : 50€		
blouson : 120€		
jean : 45€		
pantalons : 65€		
Chemise : 87€		

2/ Exprime ces montants en euros:

50% de 1 000€ =	50% de 400€ =
10% de 500 € =	10% de 650€ =
20% de 500 € =	20 % de 320€ =

3/ La superficie d'une école est partagée en 4 parties :



- Le bâtiment où sont les classes occupe 35% du terrain
- La cantine occupe 15% du terrain
- Les pelouses représentent 12% du terrain

Colorie en bleu le bâtiment des classes, en rouge la cantine et en vert les pelouses.

Le reste du terrain représente la cour de récréation.

Quel pourcentage de la superficie du terrain occupe-t-elle ?

.....

4/ Problème : Un violent orage a causé la perte de 40% de la production de raisin. Qu'est-ce que cela signifie pour une région qui produit 300 000 hl de vin par an ?

.....

.....

SCIENCES

Nous avons appris la semaine dernière que :

⇒ « L'air entre par le nez ou la bouche, descend par la trachée jusque dans les poumons. Quand on inspire, l'air entre ; quand on expire, il sort. »

Vous deviez pour aujourd'hui fabriquer la **modélisation** d'une cage thoracique, c'est une **modélisation du corps**.



La bouteille en plastique représente la cage thoracique (c'est-à-dire l'ensemble des côtes).

- 1 - Que représente le ballon ? _____
- 2 - Que représente le gant ? _____
- 3 - Que se passe-t-il quand tu tires sur le gant ? _____
- 4 - Que se passe-t-il quand tu pousses le gant à l'intérieur de la bouteille ? _____
- 5 - Que comprends-tu sur la respiration grâce à ce modèle ? _____

Regarde cette vidéo qui représente cette expérience.

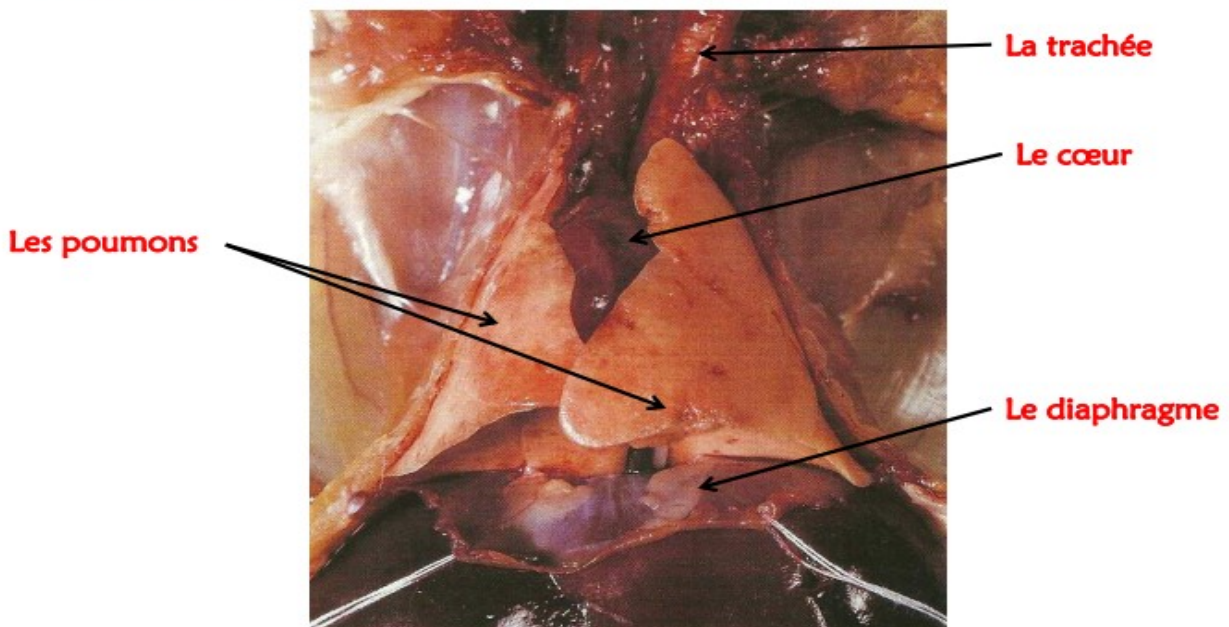
<https://www.youtube.com/watch?v=8JUj2Fh9NrM>

Nous allons nous demander maintenant, ce qui se passe dans les poumons ?

Pour savoir précisément de quoi est constitué l'appareil respiratoire, je vais vous montrer une photographie de l'intérieur du corps d'un lapin, puis des documents explicatifs...pas besoin de les imprimer !

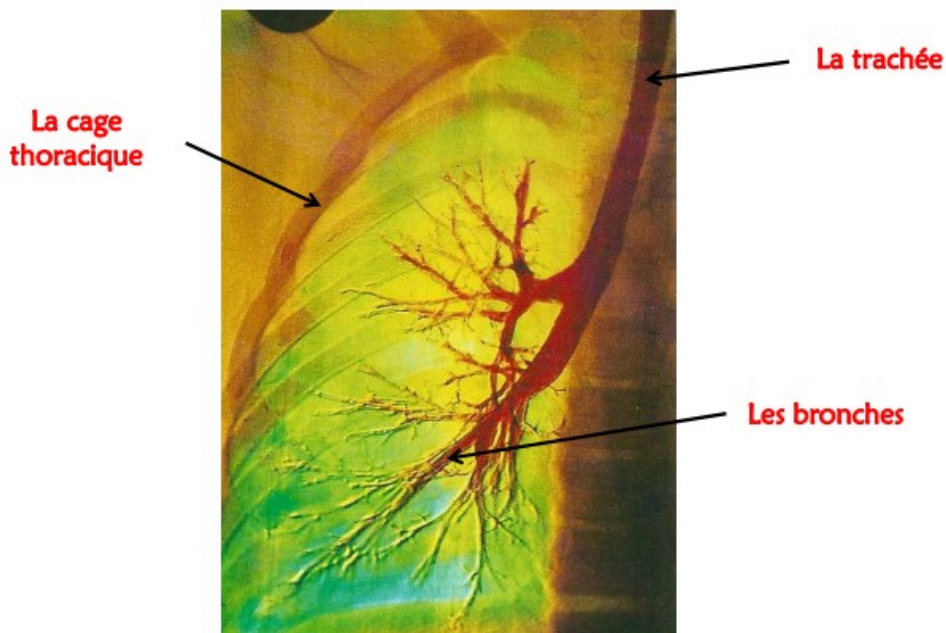
Explorons les poumons...

L'appareil respiratoire du lapin.



Sur cette photo, on voit bien que le cœur se trouve au centre presque caché par les poumons. Et on remarque que les poumons sont comme posés et soutenus par le diaphragme.

Une nouvelle radiographie des poumons.

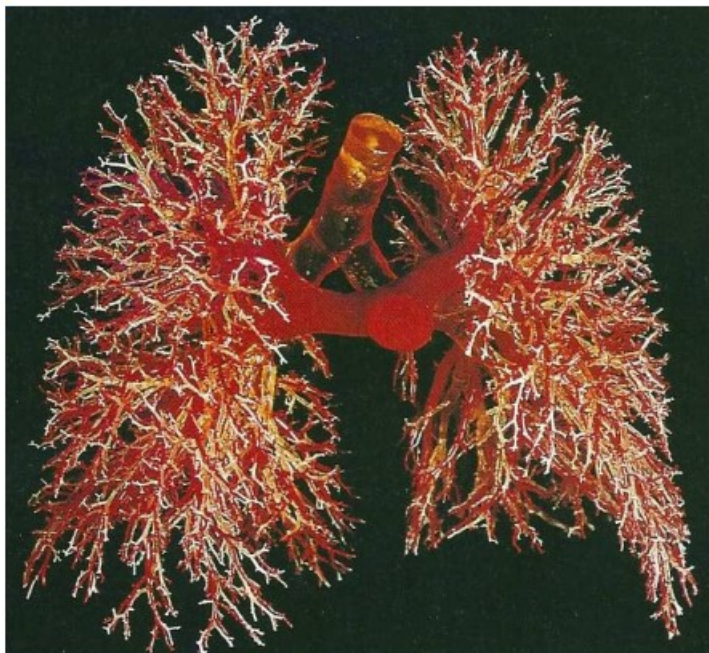


Ce qui ressemble à un arbre ayant perdu ses feuilles...sont en fait les bronches à l'intérieur des poumons.

Un moulage des poumons.

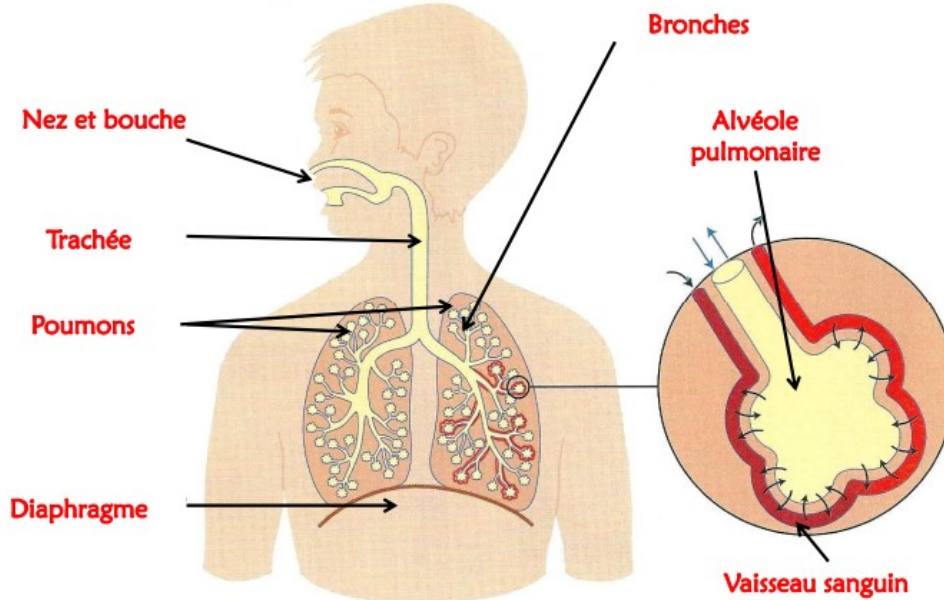
- **En blanc :**
les bronches.

- **En rouge :**
les vaisseaux sanguins.



Tu vois des milliers de vaisseaux sanguins . A quoi peuvent-ils bien servir dans les poumons ??

Un schéma des poumons.

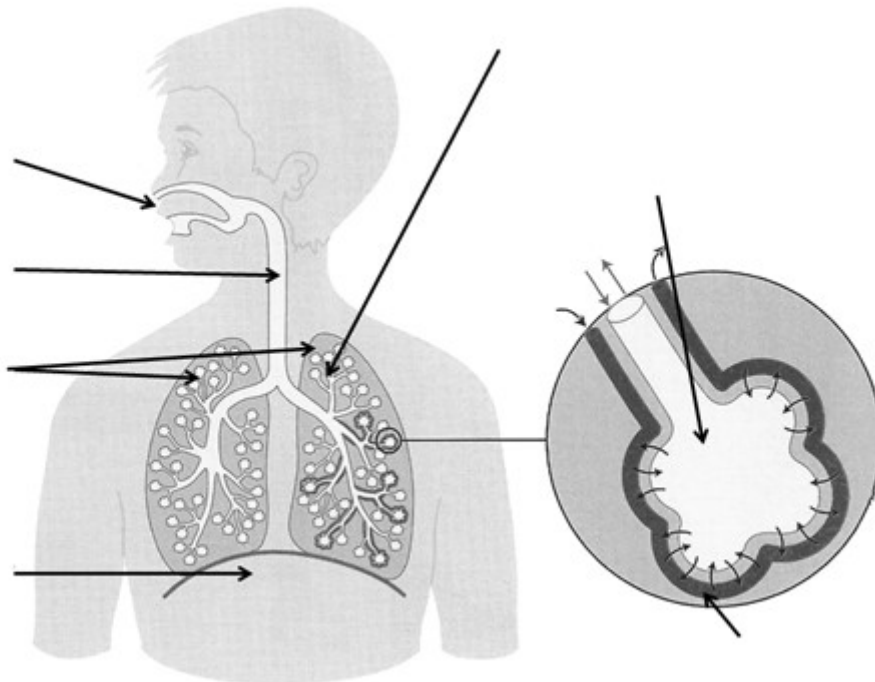


Voici le schéma des poumons humains. Tu remarqueras que l'air passe par le nez et/ou la bouche puis par la trachée jusqu'aux poumons. Dans les poumons, l'air arrive dans les bronches jusqu'aux alvéoles pulmonaires qui sont entourées de vaisseaux sanguins.

Suite de la leçon ! Ceux qui ont la chance d'avoir une imprimante pourront coller le schéma ci-dessous et le compléter.

Que se passe-t-il dans les poumons ?

L'air passe d'abord dans les **bronches**, puis va jusqu'aux **alvéoles pulmonaires**. Des **vaisseaux sanguins** entourent les alvéoles pulmonaires.



Pour la semaine prochaine, je te demanderai de chercher de quoi est composé l'air que nous respirons.