



L'éléphant

Exercices
Documentaire

1 Que mange un éléphant ?

L'éléphant est herbivore. Il se nourrit d'herbes, de plantes, de feuilles, de tiges, d'écorces et de fruits.

2 Combien pèse un éléphant ?

L'éléphant peut peser 6 tonnes.

3 Réponds par vrai ou faux.

1-L'éléphant peut vivre 40 ans .

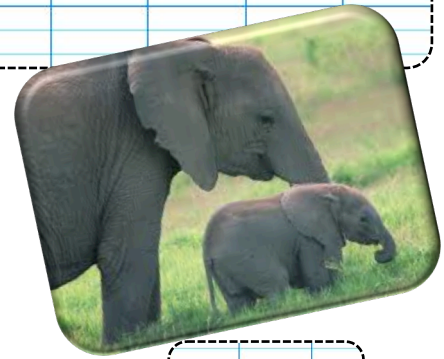
Faux

2-Ils communiquent grâce à leurs oreilles et leur trompe .

Vrai

3-Les éléphants sont dirigés par un vieux mâle.

Faux



4 Comment s'appelle le petit de l'éléphant ?

Le petit de l'éléphant s'appelle l'éléphanteau.

5 Au bout de combien de temps, le bébé naît-il ?

La gestation dure pendant 22 mois

6 Ou trouve-t-on les éléphants ?

On trouve des éléphants en Asie et en Afrique.



Le zèbre

Exercices
Documentaire

1 Où trouve-t-on le zèbre?

Le zèbre vit en Afrique.

2 Combien de temps vit un zèbre ?

Il peut vivre jusqu'à 30 ans.

3 Réponds par vrai ou faux.

1- Le zèbre est omnivore.

Faux

2- Les zèbres ont tous les mêmes rayures.

Faux

3- Le petit mâle s'appelle le zèbreau.

Vrai



4 À quelle vitesse peut courir un zèbre?

Il peut courir jusqu'à 80 km/h.

5 Que peut faire le zèbre pour se défendre?

Pour se défendre, le zèbre! peut aussi mordre et d'un coup de sabot, briser la mâchoire d'une lionne.

6 À quoi peuvent servir leurs rayures?

On pense que les rayures leur servent aussi à se camoufler et troubler la vue des prédateurs comme les lions.



Le rhinocéros

Exercices
Documentaire

1 Où vivent les rhinocéros ?

Les rhinocéros vivent dans des savanes herbacées ou des savanes boisées. (Limite savane/forêt).

2 Combien pèse environ un rhinocéros ?

Il pèse environ 3 tonnes.

3 Réponds par vrai ou faux.

1-Le rhinocéros ne court pas vite.

Faux

2-Le rhinocéros aime vivre en groupe.

Faux

3-Le petit rhinocéros reste 2ans et demi avec la mère.

Vrai



4 Quand le rhinocéros est-il surtout actif ?

Il est surtout actif au crépuscule et la nuit.

5 De quoi se nourrit le rhinocéros ?

Le rhinocéros est herbivore.

6 Combien de cornes a le rhinocéros ?

Il a une ou deux cornes sur le nez en fonction de l'espèce.

Une fiche documentaire : la girafe



La girafe est l'animal le plus grand des mammifères : il peut mesurer jusqu'à 5 mètres 80 et peser entre 750 kg et 1500 kg. La girafe est dotée de deux petite cornes sur le haut de son crâne.



Le girafon



... ou girafeau

La reproduction :

La femelle peut se reproduire à l'âge de 3 ans. Elle porte son petit pendant 15 mois . Le girafon ou girafeau reste avec sa mère jusqu'à l'âge de deux ans. Elle se reproduit tous les deux ans.

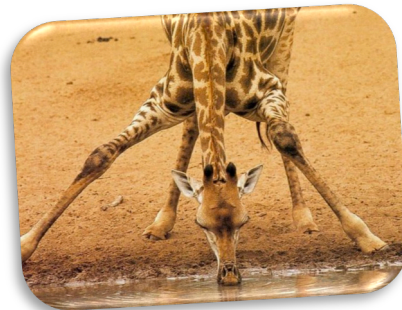
Son comportement :

Elles vivent souvent en groupe (4 à 5 individus) pendant la saison des pluies où la nourriture est abondante et en groupe plus restreint pendant la saison sèche (moins de nourriture).

Les girafes émettent des grognements en particulier lorsqu'elles sont en danger mais elles s'expriment surtout par des postures, des attitudes.

Une girafe ne dort que 2 heures par jour et elle dort debout pendant la journée comme cela elle peut continuer à surveiller les alentours.

Les seuls prédateurs qu'elle peut craindre sont le lion et le crocodile lorsqu'elle va boire.



L'alimentation :

La girafe mange essentiellement des feuilles d'arbres quelques fois de fruits ou de graines. Sa nourriture est riche en eau si bien qu'elle peut ne boire que tous les deux jours .



Son habitat :

La girafe vit dans la savane africaine.



La girafe

Exercices
Documentaire

1 Quelle est la taille de la girafe ?

La girafe peut mesurer jusqu'à 5 mètres 80.

2 De quoi se nourrit-elle ?

La girafe mange essentiellement des feuilles d'arbres quelques fois de fruits ou de graines.

3 Réponds par vrai ou faux ?

1-La girafe n'a pas de prédateurs.

Faux

2-La girafe vit dans la savane.

Vrai

3-La girafe vit en groupe .

Vrai



4 Comment s'appelle le petit de la girafe ?

Son petit s'appelle le girafon ou le girafeau.

5 Quels sont les prédateurs de la girafe ?

Les seuls prédateurs qu'elle peut craindre sont le lion et le crocodile lorsqu'elle va boire.

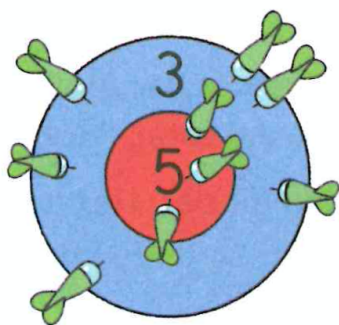
6 Combien de temps porte t-elle son bébé ?

Elle porte son petit pendant 15 mois.

Souligne le verbe en rouge dans chaque phrase :

1. Le facteur apporte un colis à la maison
2. Le maître corrige les exercices.
3. Les enfants regardent un film à la télévision.
4. Les écoliers rentrent chez eux après l'école.
5. Le soleil chauffe très fort en été.

Lisa a lancé
9 fléchettes
sur cette cible.



Combien de points Lisa a-t-elle marqués au total ?

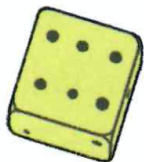
Lisa a marqué 33 points.

$$3 \times 5 = 15$$

$$6 \times 3 = 18$$

$$15 + 18 = 33$$

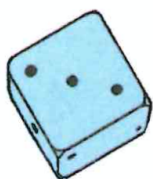
Lisa a obtenu
3 fois ceci.



Qui a obtenu le plus de points ? Alex

Combien de plus ? 3 points de plus

Alex a obtenu
7 fois ceci.



$$6 \times 3 = 18$$

$$7 \times 3 = 21$$

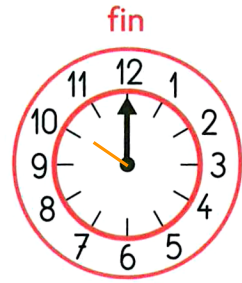
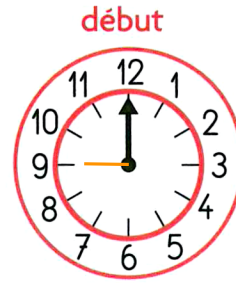
$$21 - 18 = 3$$

Pour les problèmes 1, 2, 3 et 4, complète les horloges avec les aiguilles manquantes, puis réponds à la question.

1 Dans la classe de Léo, la séance de mathématiques commence à 9 heures et se termine à 10 heures.

Combien de temps dure la séance de mathématiques ?

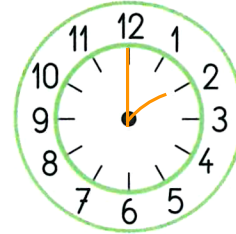
La séance dure une heure.



2 Dans l'école de Lou, l'atelier poésie a lieu le mardi après-midi. Il commence à 2 heures et se termine à 2 heures et demie.

Quelle est la durée de l'atelier poésie ?

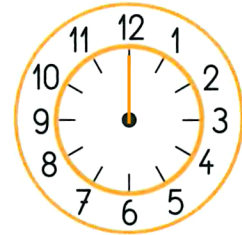
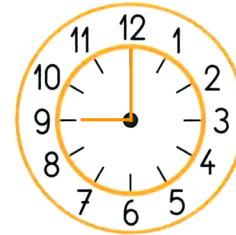
L'atelier dure 30 minutes.



3 Dans l'école d'Alex et de Lisa, la classe commence le matin à 9 heures. Elle se termine à 12 heures.

Combien de temps dure la classe le matin ?

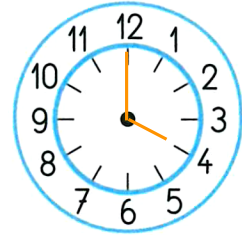
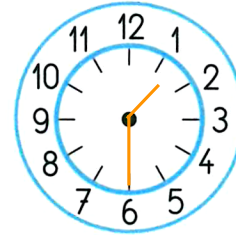
La classe dure 3 heures.



4 Dans l'école d'Aïcha, la classe commence l'après-midi à 1 heure et demie et se termine à 4 heures.

Combien de temps dure la classe l'après-midi ?

La classe dure 2 heures 30 minutes.

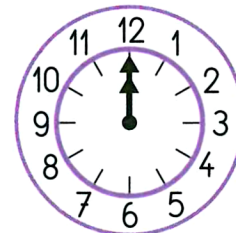


Pour le problème 5, complète la deuxième horloge et réponds à la question.

5 Dans l'école de Lisa et d'Alex, le repas est servi à midi et dure une heure.

À quelle heure se termine-t-il ?

Le repas se termine à 13 heures.



Calcul

② ①		④		②
1 4 3		4 0 9		3 1 9
x 5		x 2		x 3
<hr/>		<hr/>		<hr/>
7 1 5		8 1 8		9 5 7

③ ①		① ④		②
2 8 3		1 3 8		2 2 8
x 4		x 5		x 3
<hr/>		<hr/>		<hr/>
1 1 3 2		6 9 0		6 8 4